

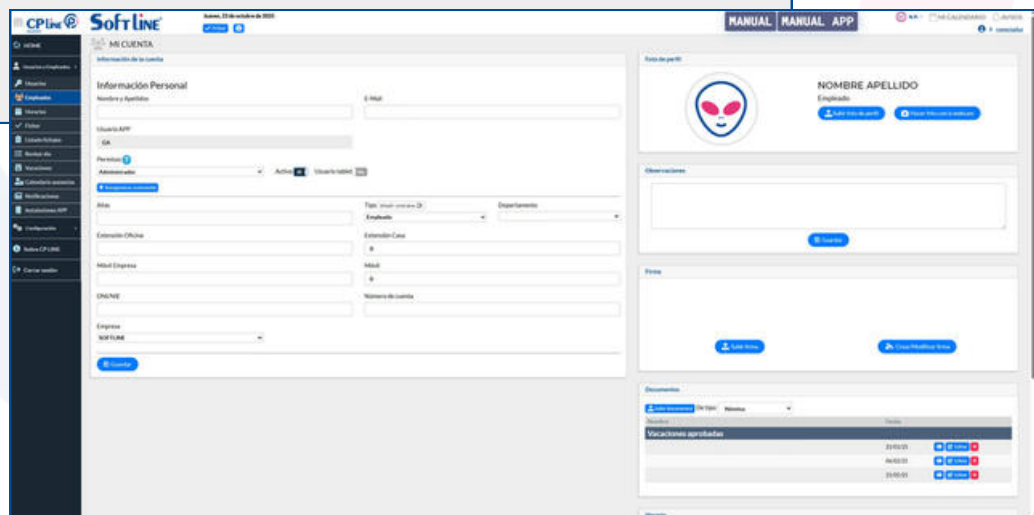


# Software de control de presencia.

by **SOFTLINE**



**CP LINE** es una solución integral para el control horario y la gestión de empleados, desarrollada por **SOFT LINE**. Permite registrar fichajes presenciales y remotos, gestionar horarios, vacaciones y documentación laboral desde un entorno web y una aplicación móvil disponible para Android e iOS. El sistema está diseñado para adaptarse a empresas de cualquier tamaño, ofreciendo control en tiempo real, trazabilidad de fichajes y herramientas de organización interna que optimizan la gestión del personal.

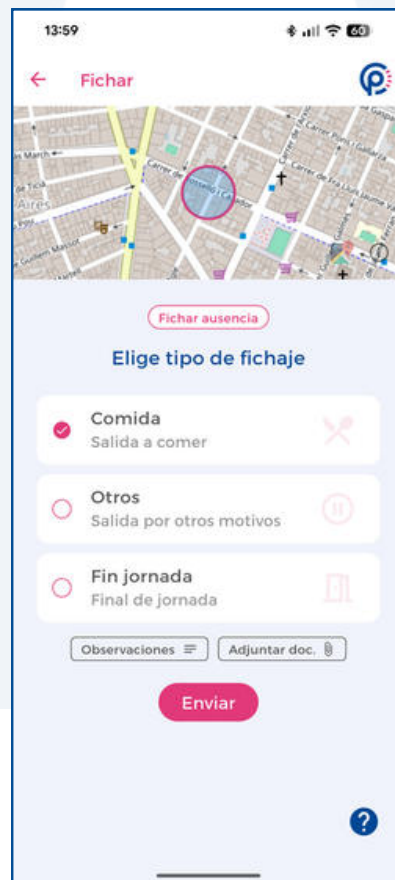


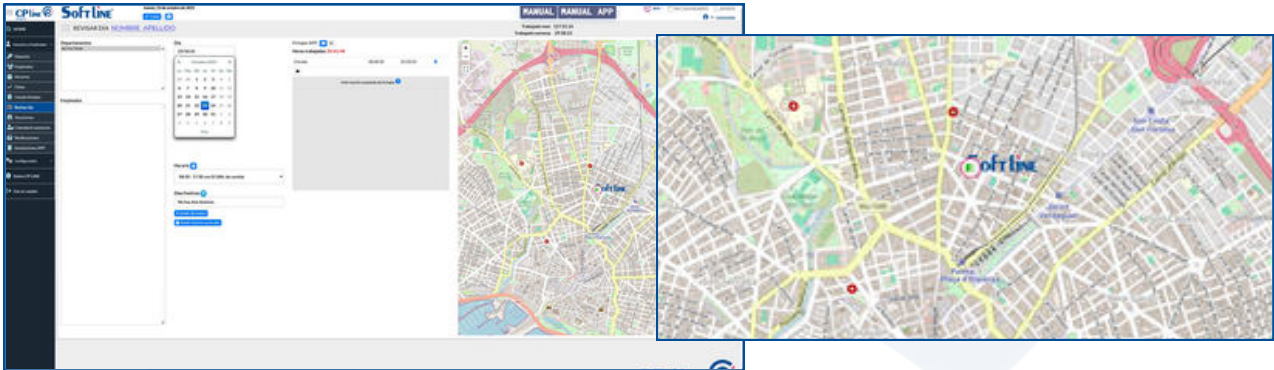
# 01.

## Control horario y fichajes en tiempo real

CP LINE permite registrar la jornada laboral de forma precisa y centralizada, garantizando el control de entradas, salidas y pausas desde distintos dispositivos.

- Registro de entradas, salidas, pausas y descansos
- Fichaje desde ordenador o aplicación móvil
- Geolocalización de fichajes
- Registro de ubicación en tiempo real
- Sin límite de fichajes diarios por ubicación





# 02.

## Gestión de Empleados y Estructura Organizativa

La plataforma permite administrar toda la estructura de personal desde un único panel, organizando empleados por empresa, centro o departamento.

- Alta y baja de empleados
- Clasificación por empresa
- Clasificación por departamento
- Clasificación por centros de trabajo
- Visualización centralizada de fichajes y horarios
- Segmentación avanzada para filtrado y organización

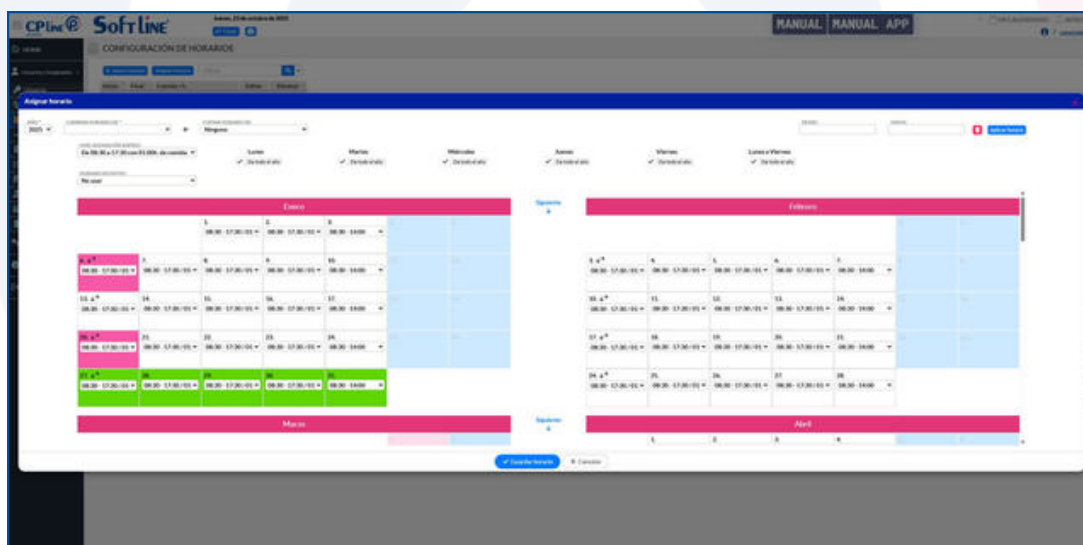


## 03.

### Asignación de Horarios y Turnos

CP LINE facilita la planificación de la jornada laboral mediante calendarios personalizados y configuración flexible de turnos.

- Creación y modificación de calendarios laborales
- Definición de jornadas laborales
- Configuración de descansos
- Gestión de turnos rotativos
- Control de permisos



# 04.

## Gestión Documental y Nóminas Digitales

El sistema incorpora un gestor documental que centraliza contratos, nóminas y documentación laboral, permitiendo acceso individualizado y seguro.

### Documentación de empleados

- Gestor documental personalizado por empleado
- Subida de documentos individuales (contratos, nóminas, etc.)
- Creación de documentos generales visibles para toda la plantilla
- Enlace de documentos generales desde notificaciones

### Módulo de Nóminas

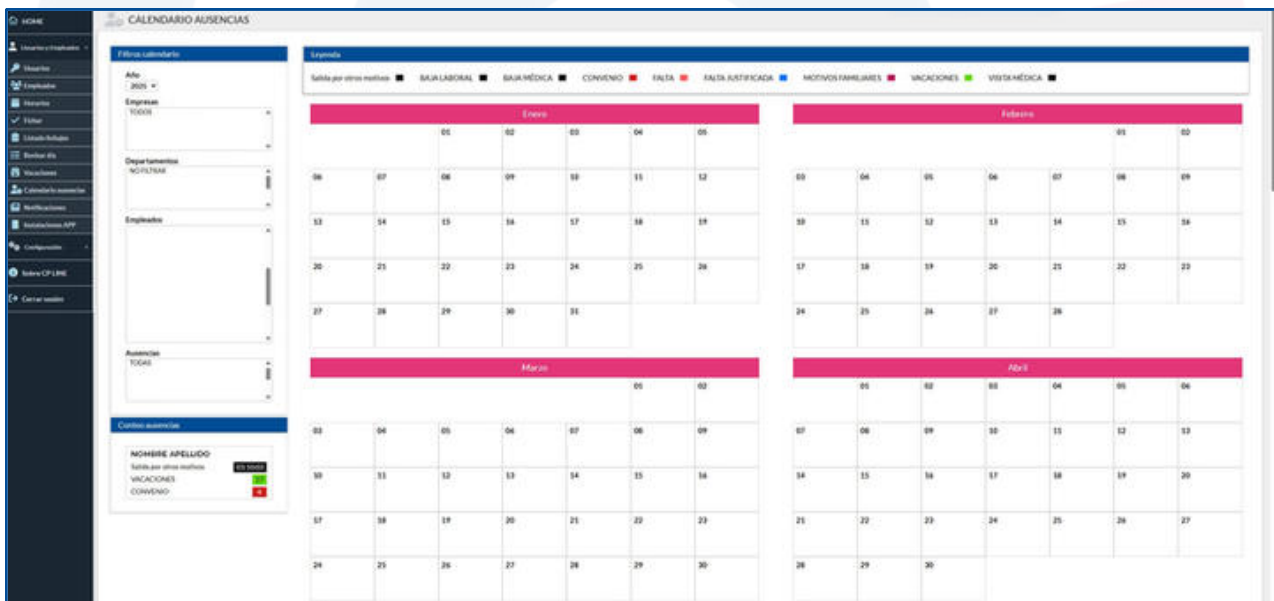
- Subida masiva de nóminas desde el módulo de empleados
- Asignación automática de cada nómina al perfil correspondiente
- Gestión individualizada de documentos por empleado
- Reducción de errores en procesos documentales masivos
- Subida individual de documentos de nómina para su correcta asignación

# 05.

## Solicitud y Aprobación de Vacaciones

CP LINE digitaliza el proceso de solicitud y aprobación de vacaciones, automatizando el control de días disponibles.

- Solicitud de vacaciones desde web o app móvil
- Revisión y aprobación/rechazo por parte del administrador
- Actualización automática de días disponibles
- Registro histórico de solicitudes

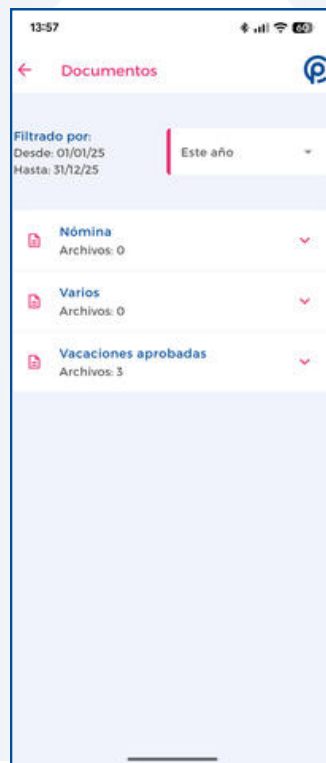
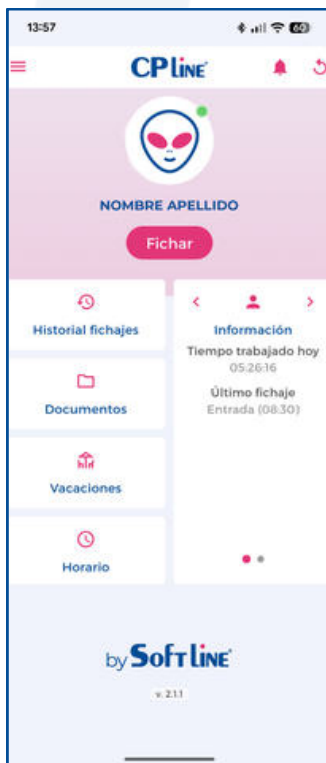


## 06.

### Comunicación Interna y Notificaciones

La plataforma incluye un sistema de comunicación interna que permite mantener informada a toda la plantilla o a grupos específicos.

- Envío de mensajes de un solo sentido
- Comunicación a todos los usuarios o a grupos concretos
- Configuración de fecha de inicio y finalización de mensajes
- Inclusión de documentos, enlaces y recordatorios
- Integración con documentación general corporativa

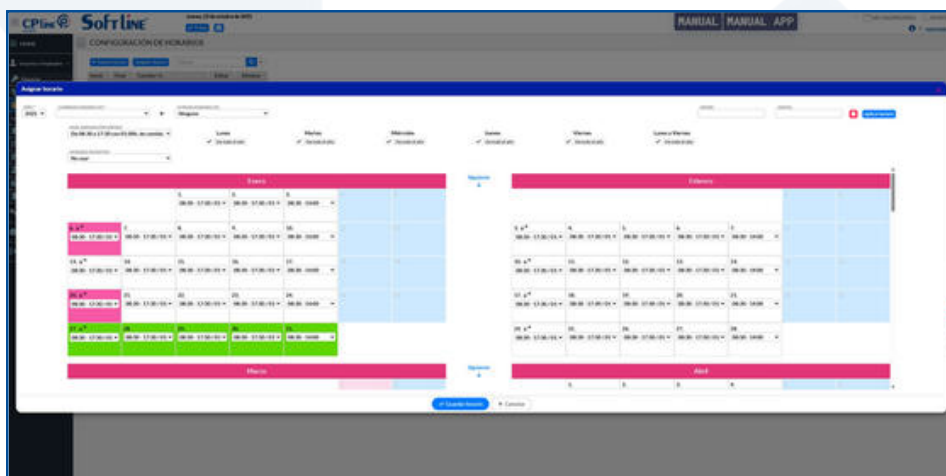
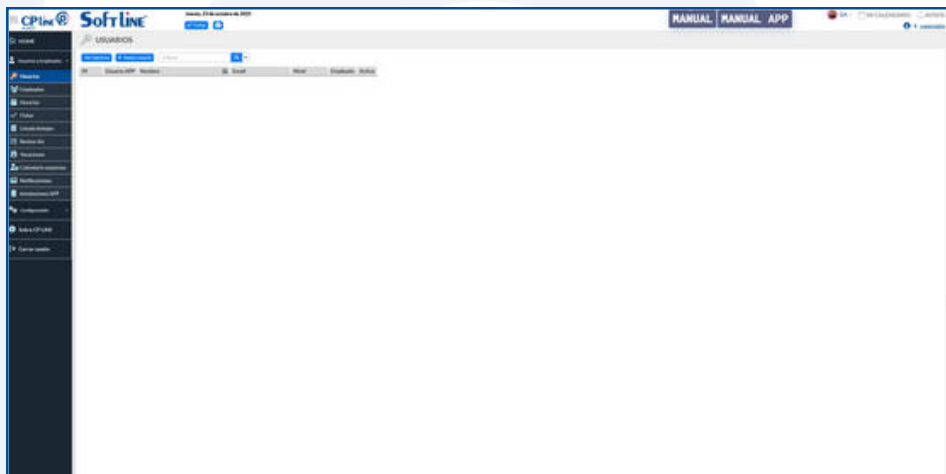


# 07.

## Módulo de Ubicaciones

El Módulo de Ubicaciones permite gestionar centros de trabajo u obras donde los empleados pueden registrar su jornada.

- Creación y gestión de ubicaciones
- Asociación de empleados a centros de trabajo
- Fichajes múltiples en distintas ubicaciones en un mismo día
- Base estructural para integraciones con otros sistemas



# 08.

## Módulo de Tareas

El Módulo de Tareas permite organizar actividades internas vinculadas a ubicaciones. Actualmente desarrollado, aunque no adoptado por clientes en la nueva app.

- Creación de tareas internas
- Vinculación de tareas a ubicaciones
- Asignación de tareas a empleados
- Inclusión de fotos y documentos
- Marcado de tareas como completadas
- Gestión básica de inventario o materiales asociados
- Consulta y gestión desde la app móvil

# 09.

## Módulo de Centros

Este Módulo añade un nivel adicional de clasificación organizativa para segmentar y visualizar mejor la información del personal.

- Creación de centros de trabajo
- Clasificación adicional junto a empresas y departamentos
- Filtrado y visualización por centro

# 10.

## Roles y Permisos Avanzados

**CP LINE** permite configurar distintos niveles de acceso para garantizar seguridad y control de la información.

### Roles disponibles:

- Administrador
- Responsable
- Empleado

### Funciones principales:

- Configuración de permisos personalizados
- Control sobre visualización y modificación de datos
- Trazabilidad de fichajes y acciones realizadas

# 11.

## Integración con FACT LINE

**CP LINE** permite la conexión con **FACT LINE** para automatizar la imputación de tiempos de trabajo en proyectos u obras.

- Importación de representantes y obras desde **FACT LINE**
  - 1.Representantes → empleados en **CP LINE**
  - 2.Obras → ubicaciones
- Registro de fichajes en ubicaciones sincronizadas
- Transferencia automática de tiempos trabajados
- Automatización de partes de trabajo e imputación de costes



**CP LINE**  **by SOFT LINE**