

SUPER LINE

GESTIÓN DE SUPERMERCADOS



- **Prog. Multiempresa, multialmacén, multiusuario, multiejercicio**
- **Gestión artículos, control stock, etiquetas estantería automáticas, Inventarios y regularizaciones.**
- **Múltiples códigos de barra y referencia proveedor por artículo.**
- **Cambios de precio y promociones artículos automáticas.**
- **Compras, pedidos proveedor, Traspasos, enlace pedidos.**
- **Gestión facturación, facturación albaranes automática o manual.**
- **Ventas por TPV (albaranes, facturas o tickets).**
- **Control nivel acceso de los usuarios.**
- **Control Vencimientos, cobros y pagos.**
- **Emisión de recibos y talones.**
- **Enlace programa contabilidad ("ContaLine").**
- **Recogida pedidos e inventarios con lector inalámbrico (PDL).**

SUPER LINE



El programa funciona y ha sido testado ampliamente en sistemas operativos Microsoft Windows 9.x, Windows Me, Windows NT4, Windows 2000 y Windows XP, utilizando sistema de archivos FAT y NTFS.

"Super Line" Es un programa de facturación multiusuario, multiempresa y multialmacén enfocado a la gestión de un supermercado. Al ser un programa multiempresa, si usted tiene otra empresa también podrá utilizar nuestro programa incluso si no es un supermercado.

El programa de gestión de supermercados tiene asociado mínimo un Terminal de venta "TPV" para poder realizar las ventas del supermercado de forma ágil y rápida. Puede tener hasta 99 terminales asociados y pueden no estar todos en el mismo local comunicándose a través de la línea telefónica u otro sistema de comunicaciones. Todo este tema admite cualquier configuración posible (Telefónica, ADSL, RED, Disquete, cable, ...)



Gestión de artículos

- Gestión de múltiples códigos de barra y múltiples referencias de proveedor para un mismo artículo. Búsqueda por estos tipos de códigos.
- Múltiples tarifas configurables por el usuario, precio cámara configurable, comisiones de cobro, ...
- Gestión alta rápida de artículos en los Terminales punto de venta.
- Gestión automatizada de las promociones de artículos, cambio de precios y etiquetas de estantería.
- Posibilidad de realizar pedidos, compras, o inventarios a través de un lector inalámbrico.
- Posibilidad de trabajar con balanzas asociadas al programa de "Gestión Supermercados".
- Enlace automático de pedidos con compras.
- Enlace Contabilidad.

Gestión de Compras

- Entrada por Código, barras o referencia proveedor.
- Posibilidad de 3 descuentos más rappel.
- Conformación de albaranes de compras, visualización último precio del proveedor.
- Cambio automático de precios e impresión automática de etiquetas de estantería.
- Posibilidad capturar datos con lector inalámbrico.
- Decimales en cantidad y precio configurables.
- Control vencimientos y pagos.
- Historial y estadísticas de compras, precios del proveedor, ...

Gestión de Facturación

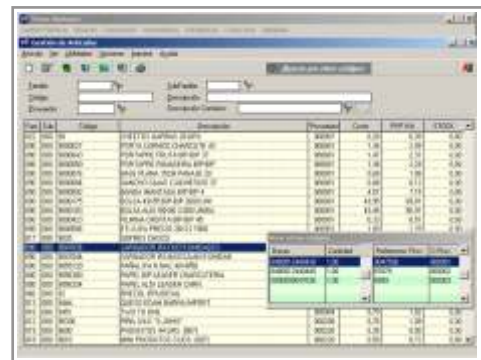
- Facturación manual.
- Facturación de albaranes automática o por cliente (de los del Tpv's y los de gestión)
- Gestión de Vencimientos, cobros y pagos.
- Control avisos a clientes y riesgo del cliente.

Control de vencimientos, cobros y pagos

- Visualización o listado de pendientes, cobros, pagos.
- Visualización o listado de pendiente, pagado, total.
- Gestión de formas de cobro y pago.
- Emisión de recibos, talones y pagarés configurables por el usuario.
- Control de saldo pendiente.
- Posibilidad de cobrar automáticamente al hacer la factura.

Promociones de artículos

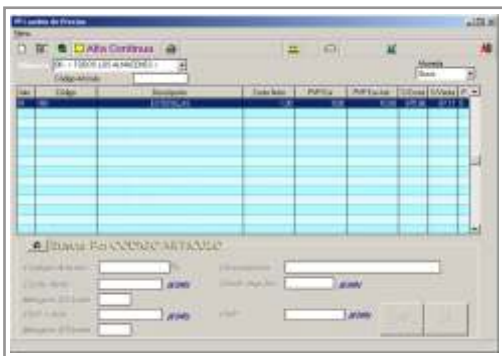
- Gestión de promociones por fechas (según cantidad o precio y según periodo de tiempo).
- Actualización automática de las promociones para que entren en vigor y finalicen en la fecha prevista.
- Posibilidad de promociones diferentes según almacén o tienda.





Cambios de precio de venta

- Posibilidad de cambiar precios de venta al público de todos los artículos necesarios.
- Actualización automática del cambio en la ficha del artículo.
- Gestión automática de etiquetas de estantería de esos nuevos precios.
- Traspaso automático de actualizaciones de precios a los TPV's.
- Posibilidad de actualizar los precios de un solo almacén o tienda.



Consulta de Ventas realizadas por el TPV

- Consulta de cierres y consulta incidencias de los distintos "Terminales Punto de Venta" asignados al programa (listados de iva, reimpresión cierres, reimpresión tickets y albaranes, ...)
- Consulta Horaria (totales ventas por horas)
- Enlace Cierres, Ventas y Compras a contabilidad.
- Comunicaciones automáticas con los programas de Terminal punto de venta asignados. (posibilidad configuración por cable, red, ADSL, Modem, disquete, ...)



Estadísticas y gráficos de compras y ventas

- Por almacén, serie.
- Por cliente, proveedor, vendedor (representante).
- Por artículo, familia, subfamilia o grupo de ventas.
- Por meses, totales o entre fechas.



Terminal Punto de Venta Super

- Multiusuario y Multitarifa.
- Funcionamiento en Euros y Ptas o ambas Multi Divisa (Contado, Tarjetas, Talón, Ptas, Eur, Dolares, ...).
- Posibilidad de pago ticket hasta en tres divisas diferentes (época convivencia euros pesetas).
- Gestión incidencias programa (Aperturas de cajón, anulaciones de ticket, cierre incorrecto ordenador,...)
- Congelación Ventas, reimpresión ticket, consulta ventas del día, consulta ventas histórico, etc.
- Consulta stock artículos de los distintos almacenes.
- Arqueo de caja
- Gestión turnos vendedores.
- Impresión cierre día configurable (Detalle por vendedor, incidencias, cobros/ pagos, detalle divisas, ventas de artículos especiales, desglose iva, turnos vendedores.
- Posibilidad Visor, adaptable a cualquier tiquetera, apertura cajón automática, ...
- Comunicaciones con Programa de Gestión.
- Posibilidad comunicación con balanza para captura peso.

