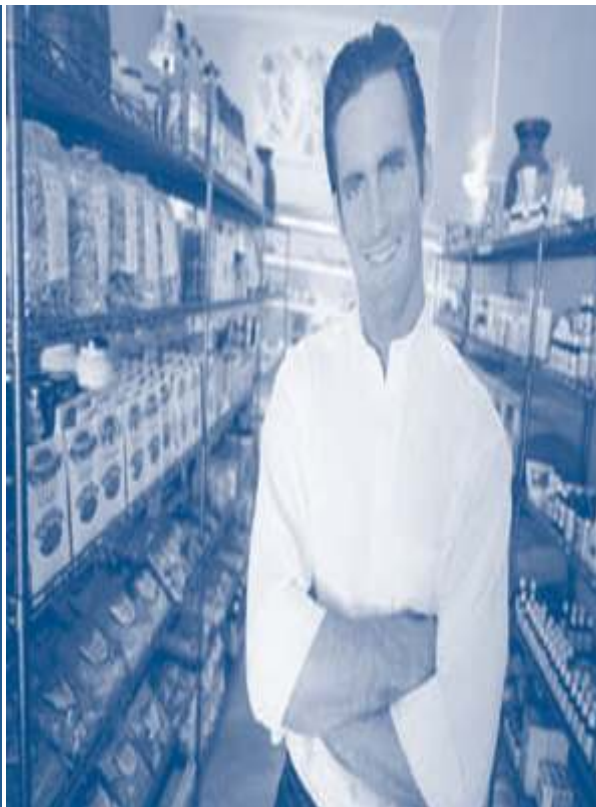


ECONO LINE

GESTIÓN DE ECONOMATO



- **Grupos de Empresas/Hoteles, Multiempresas, Multiusuarios.**
- **Gestión Departamentos, Familias, Subfamilias, Proveedores, Artículos**
- **Activación o Desactivación de Proveedores, Familias, Subfamilias,**
- **Entradas de Albaranes**
- **Traspasos entre Departamento**
- **Traspasos entre Empresas/Hoteles**
- **Extractos de Compras, Entradas Traspasos, Salidas Traspasos, Consumos etc.**
- **Resumen y Detalle de Albaranes y Artículos**
- **Grabación de Inventario**
- **Consumo PM y Real**
- **Inventario Valorado**
- **Coste por pensiones y estancias**

ECONO LINE

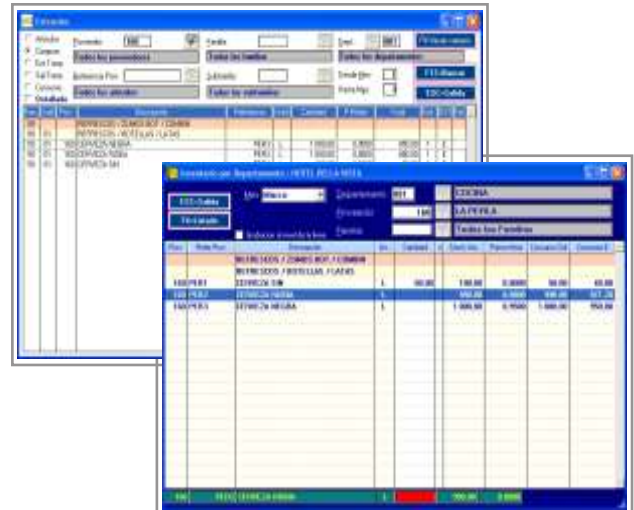


Gestión de los ficheros siguientes:

- Usuarios
- Grupos de Empresas
- Empresas
- Departamentos
- Familias
- Subfamilias
- Unidades
- Proveedores
- Proveedores/Familias/Subfamilias/Artículos Activados/Desactivados
- Artículos por Proveedores

Listado de los ficheros siguientes:

- Departamentos
- Familias
- Subfamilias
- Unidades
- Proveedores
- Artículos por Proveedor
- Artículos por Familia y Proveedor
- Artículos por Familia/Subfamilia



Gestión al nivel de Departamento

- Grabación Carga Inicial
- Listado Carga Inicial
- Grabación Entradas Albaranes
- Listado Entradas por Fecha
- Listado Entradas por Albarán
- Listado Entradas por Proveedor
- Listado Entradas y Salidas de Traspasos
- Listado Detallado por Familia y Subfamilia
- Listado Resumen por Proveedor y Albaranes
- Traspasos entre Departamentos
- Traspasos entre Empresas
- Visualización Extracto de Movimientos (Artículos, Compras, Entradas Traspasos, Salidas Traspasos, Consumo etc.)
- Listado Extractos de Movimientos(Entradas, Entradas Traspasos, Salidas Traspasos, Consumo etc.)
- Visualización Resumen Artículos y Albaranes
- Cerrar/Abrir el Mes del Departamento
- Regularización de los acumuladores

Consumo

- Listado Toma de Inventario
- Grabación del Inventario (2 modos)
- Listado Comprobación del Inventario
- Listado Consumo PM y Real
- Listado del Inventario Valorado

Diversos

- Coste por Pensiones y Estancias
- Gráficos
- Visualizar los usuarios en curso
- Formatear un disquete
- Reorganizar los ficheros
- Copia de Seguridad
- Otros Utilidades

